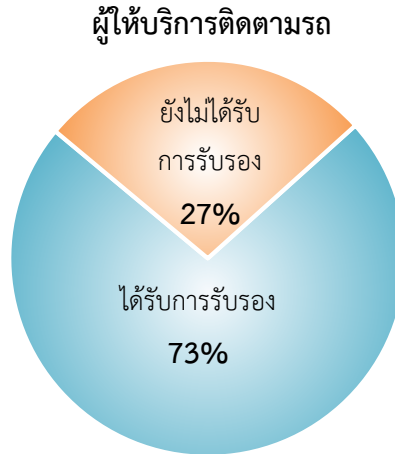


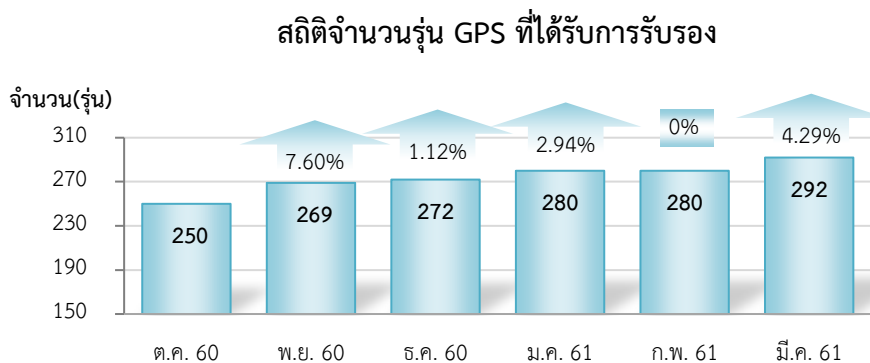
## รายงานสถิติตามโครงการ “มั่นใจทั่วไทย รถใช้ GPS” ประจำเดือน มีนาคม 2561

กรมการขนส่งทางบกได้ดำเนินโครงการ “มั่นใจทั่วไทย รถใช้ GPS” ตั้งแต่วันที่ 25 มกราคม 2559 ในวันนี้ ศูนย์บริหารจัดการเดินรถระบบ GPS ขอรายงานข้อมูลและสถิติต่างๆที่เกี่ยวข้องของประจำเดือนมีนาคม 2561 ดังนี้

1. จำนวนผู้ให้บริการติดตามรถ (Vendor) ที่เชื่อมต่อข้อมูลกับกรมการขนส่งทางบก 145 ราย โดยได้รับการรับรองจากกรมการขนส่งทางบกจำนวน 106 ราย



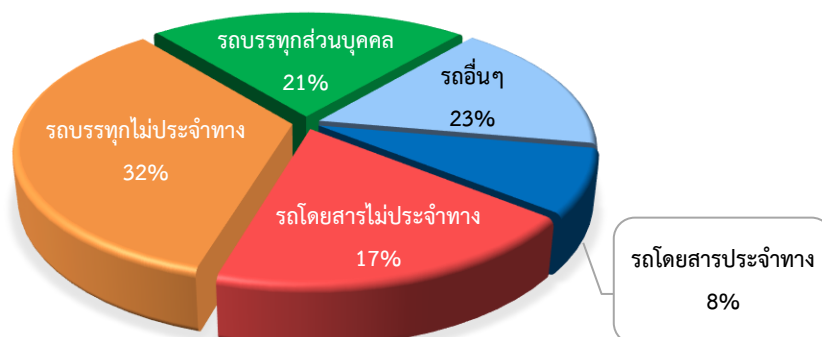
2. จำนวนรุ่นที่ได้รับการรับรองจากกรมการขนส่งทางบกจำนวน 292 รุ่น

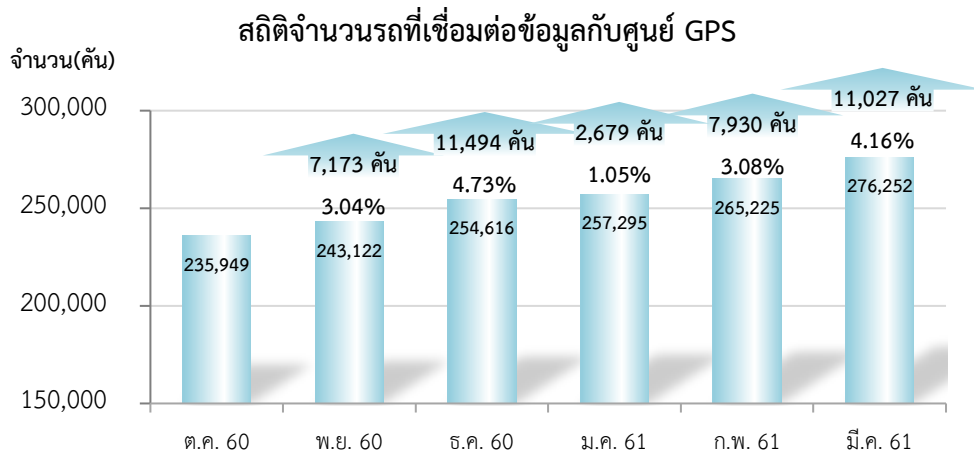


3. จำนวนรถที่เชื่อมต่อข้อมูลกับศูนย์ GPS

หน่วย : คัน

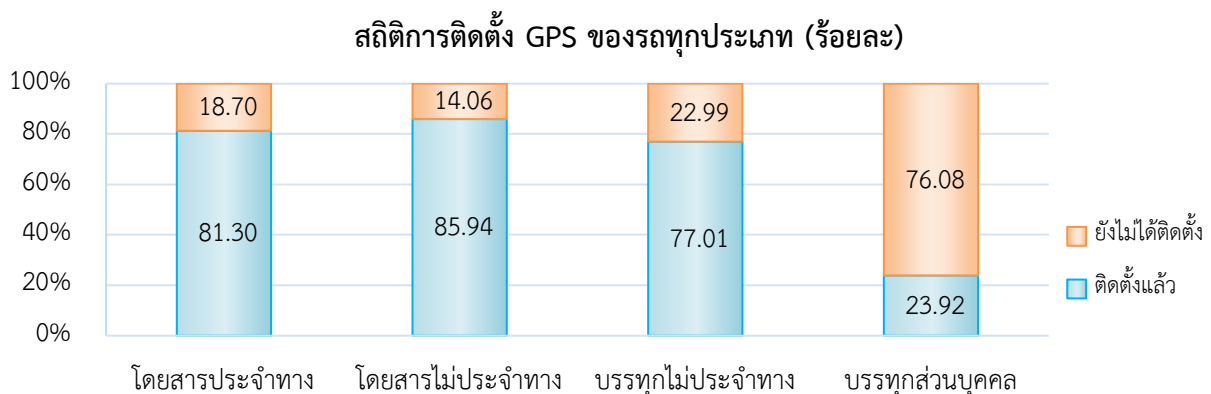
รถโดยสารประจำทาง	รถโดยสารไม่ประจำทาง	รถบรรทุกไม่ประจำทาง	รถบรรทุกส่วนบุคคล	รถอื่นๆ	รวม
21,591	51,331	98,057	61,229	44,044	276,252





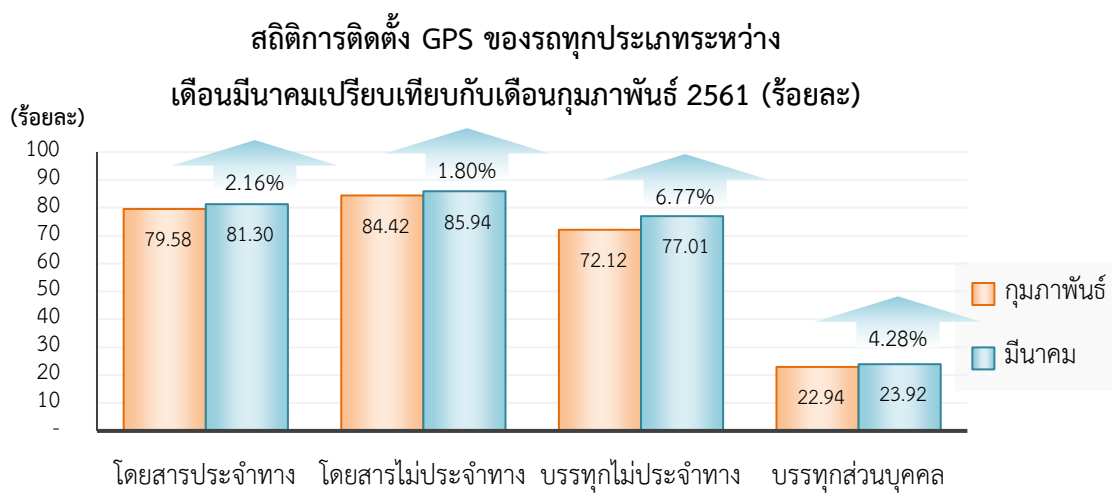
#### 4. จำนวนรถที่ต้องติดตั้ง GPS และที่ติดตั้ง GPS แล้ว

ประเภทรถ	จำนวนรถที่ต้องติดตั้ง (คัน)	จำนวนรถที่ติดตั้งแล้ว (คัน)	จำนวนรถที่ติดตั้งแล้ว (ร้อยละ)
<b>โดยสาร</b>			
● <b>ประจำทาง</b>	23,120	18,797	81.30
- หมวด 1	5,121	4,126	80.57
- หมวด 2	9,561	8,194	85.70
- หมวด 3	8,438	6,477	76.76
● <b>ไม่ประจำทาง</b>	59,732	51,331	85.94
<b>รวม</b>	<b>82,852</b>	<b>70,128</b>	<b>84.64</b>
<b>รถบรรทุก</b>			
● <b>ไม่ประจำทาง</b>	127,335	98,057	77.01
● <b>ส่วนบุคคล</b>	255,941	61,229	23.92
<b>รวม</b>	<b>383,276</b>	<b>159,286</b>	<b>41.56</b>
<b>รวมทั้งหมด</b>	<b>466,128</b>	<b>229,414</b>	<b>49.22</b>



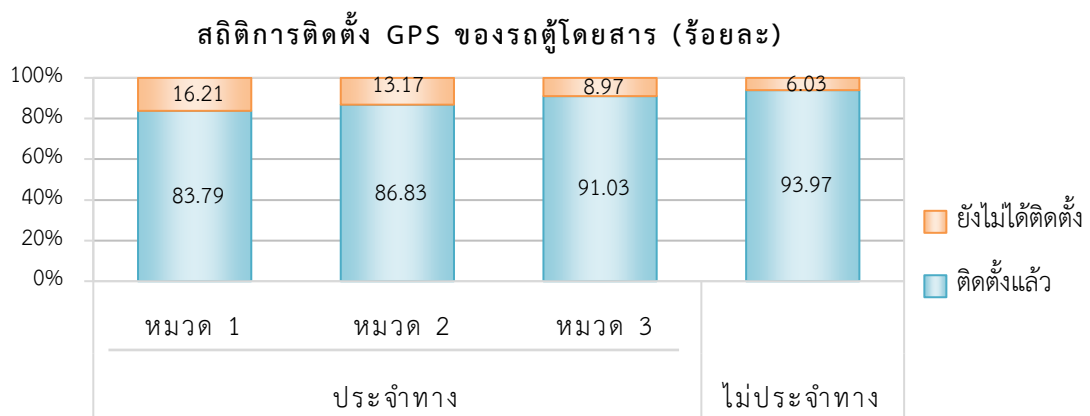
#### 4.1 จำนวนรถที่ติดตั้ง GPS เดือนมีนาคมเปรียบเทียบกับเดือนกุมภาพันธ์ 2561

ประเภทรถ	กุมภาพันธ์		มีนาคม		ร้อยละอัตราการเปลี่ยนแปลง (เพิ่มขึ้น)
	จำนวนการติดตั้ง (คัน)	ร้อยละ	จำนวนการติดตั้ง (คัน)	ร้อยละ	
โดยสารประจำทาง	18,431	79.58	18,797	81.30	2.16
โดยสารไม่ประจำทาง	50,020	84.42	51,331	85.94	1.80
บรรทุกไม่ประจำทาง	91,530	72.12	98,057	77.01	6.77
บรรทุกส่วนบุคคล	58,673	22.94	61,229	23.92	4.28
รวม	218,654	47.01	229,414	49.22	4.68



#### 5. จำนวนรถผู้โดยสารที่ต้องติดตั้ง GPS และที่ติดตั้ง GPS แล้ว

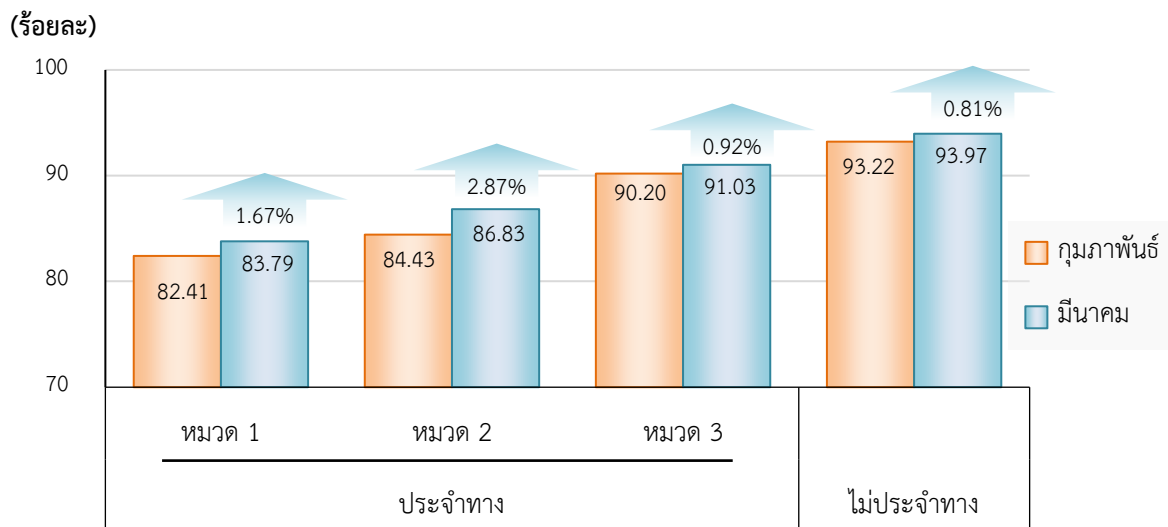
ประเภทรถ	จำนวนรถที่ต้องติดตั้ง (คัน)	จำนวนรถที่ติดตั้งแล้ว (คัน)	จำนวนรถที่ติดตั้งแล้ว (ร้อยละ)
ประจำทาง	14,801	12,869	86.95
หมวด 1	4,924	4,126	83.79
หมวด 2	5,909	5,131	86.83
หมวด 3	3,968	3,612	91.03
ไม่ประจำทาง	29,874	28,072	93.97
รวมทั้งหมด	44,675	40,941	91.64



### 5.1 จำนวนรถตู้โดยสารที่ติดตั้ง GPS เดือนมีนาคมเปรียบเทียบกับเดือนกุมภาพันธ์ 2561

ประเภท	กุมภาพันธ์		มีนาคม		ร้อยละอัตราการเปลี่ยนแปลง (เพิ่ม/ลด)
	จำนวนการติดตั้ง (คัน)	ร้อยละ	จำนวนการติดตั้ง (คัน)	ร้อยละ	
หมวด 1	4,091	82.41	4,126	83.79	1.67
หมวด 2	5,031	84.43	5,131	86.83	2.85
หมวด 3	3,589	90.20	3,612	91.03	0.92
ไม่ประจำทาง	27,391	93.22	28,072	93.97	0.81
รวมทั้งหมด	40,102	90.55	40,941	91.64	1.20

สถิติการติดตั้ง GPS ของรถตู้โดยสาร  
ระหว่างเดือนมีนาคมเปรียบเทียบกับเดือนกุมภาพันธ์ 2561 (ร้อยละ)

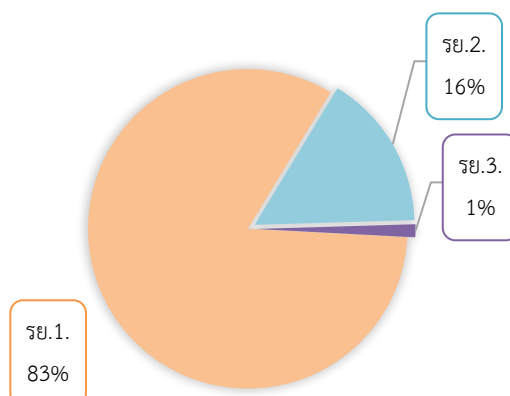


### 6. จำนวนรถพยาบาลที่เชื่อมต่อข้อมูลกับศูนย์ GPS

หน่วย : คัน

รย. 1	รย. 2	รย. 3	รวม
951	182	15	1,148

สถิติร้อยละรถพยาบาลที่เชื่อมต่อข้อมูลกับศูนย์ GPS



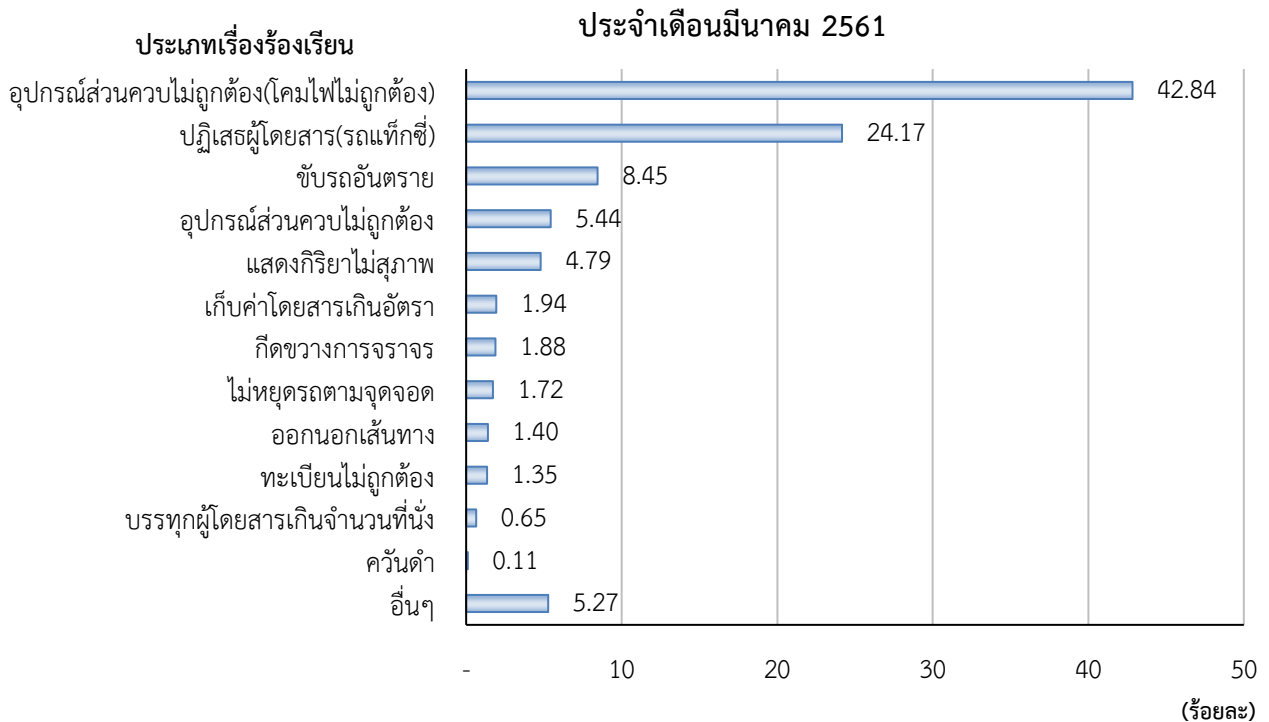
## 7. จำนวนผู้ร้องเรียนผ่าน Application “DLT GPS”

ศูนย์บริหารจัดการการเดินรถระบบ GPS ได้รับเรื่องร้องเรียนที่ผ่าน Application “DLT GPS” บนโทรศัพท์มือถือในเดือนมีนาคม 2561 จำนวน 1,858 เรื่อง โดยมีเรื่องร้องเรียนต่าง ๆ ดังนี้

7.1	อุปกรณ์ส่วนควบไม่ถูกต้อง (โคมไฟไม่ถูกต้อง)	จำนวน	796	เรื่อง
7.2	ปฏิเสธผู้โดยสาร(รถแท็กซี่)	จำนวน	449	เรื่อง
7.3	ขับรถอันตราย	จำนวน	157	เรื่อง
7.4	เครื่องอุปกรณ์ส่วนควบไม่ถูกต้อง	จำนวน	101	เรื่อง
7.5	แสดงกิริยาไม่สุภาพ	จำนวน	89	เรื่อง
7.6	เก็บค่าโดยสารเกินอัตรา	จำนวน	36	เรื่อง
7.7	กีดขวางทางจราจร	จำนวน	35	เรื่อง
7.8	ไม่หยุดรถตามจุดจอด	จำนวน	32	เรื่อง
7.9	ออกนอกเส้นทาง	จำนวน	26	เรื่อง
7.10	ทะเบียนไม่ถูกต้อง	จำนวน	25	เรื่อง
7.11	บรรทุกผู้โดยสารเกินจำนวนที่นั่ง	จำนวน	12	เรื่อง
7.12	คว้นดำ	จำนวน	2	เรื่อง
7.13	อื่น ๆ	จำนวน	98	เรื่อง

(หมายเหตุ : อื่น ๆ คือ บรรทุกของยื่นบดบังสัญญาณไฟเบรกและไฟเลี้ยว , ไม่คลุมผ้าใบทำให้เศษหินและเศษดินกระเด็น , รถมีกลิ่นเหม็น , เปิดเพลงเสียงดัง , แอร์ไม่เย็น , ทิ้งขยะไม่เป็นที่ , บรรทุกสัตว์ปีกบนรถ )

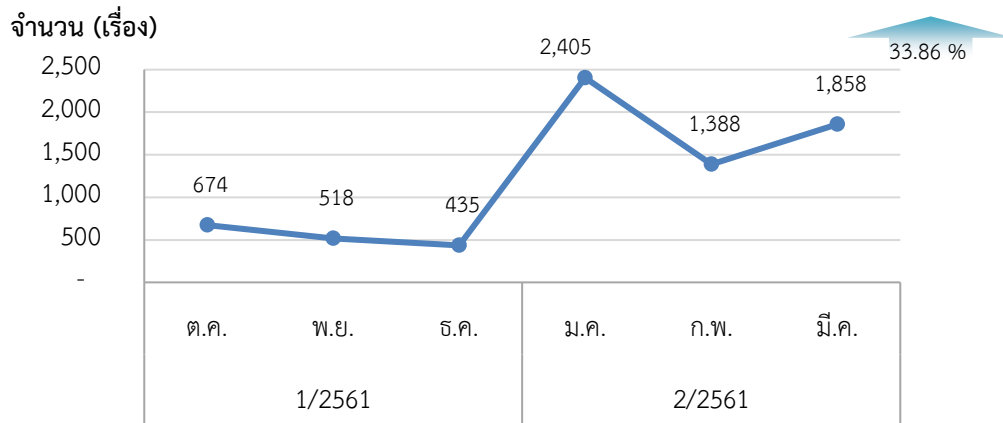
### สถิติร้อยละเรื่องร้องเรียนผ่าน Application "DLT GPS"



จากสถิติร้อยละเรื่องร้องเรียนผ่าน Application “DLT GPS” มีผู้ร้องเรียนเรื่องอุปกรณ์ส่วนควบไม่ถูกต้อง(โคมไฟไม่ถูกต้อง) มากที่สุดร้อยละ 42.84 อันดับสองคือเรื่องปฏิเสธผู้โดยสาร(รถแท็กซี่)

ร้อยละ 24.17 อันดับสามคือเรื่องขับรถอันตราย ร้อยละ 8.45 ซึ่งทางศูนย์ฯ GPS ได้ส่งเรื่องร้องเรียนให้กองตรวจการขนส่งทางบกดำเนินการต่อไป

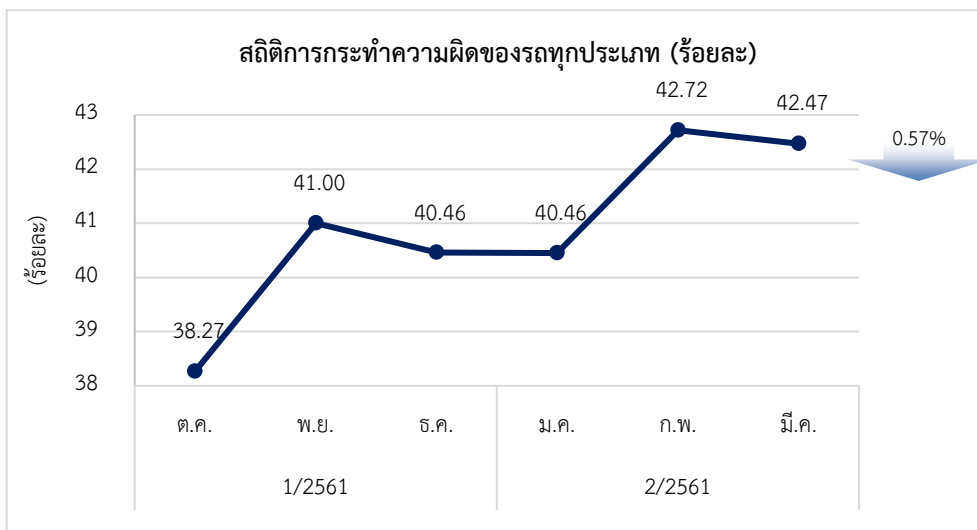
### 7.1 สถิติการร้องเรียนผ่าน Application “DLT GPS”



สถิติการร้องเรียนผ่าน Application “DLT GPS” พบว่าในเดือนมีนาคม 2561 มีเรื่องร้องเรียนจำนวน 1,858 เรื่อง มีอัตราการเปลี่ยนแปลงเพิ่มขึ้นร้อยละ 33.86 เมื่อเปรียบเทียบกับเดือนกุมภาพันธ์ 2561

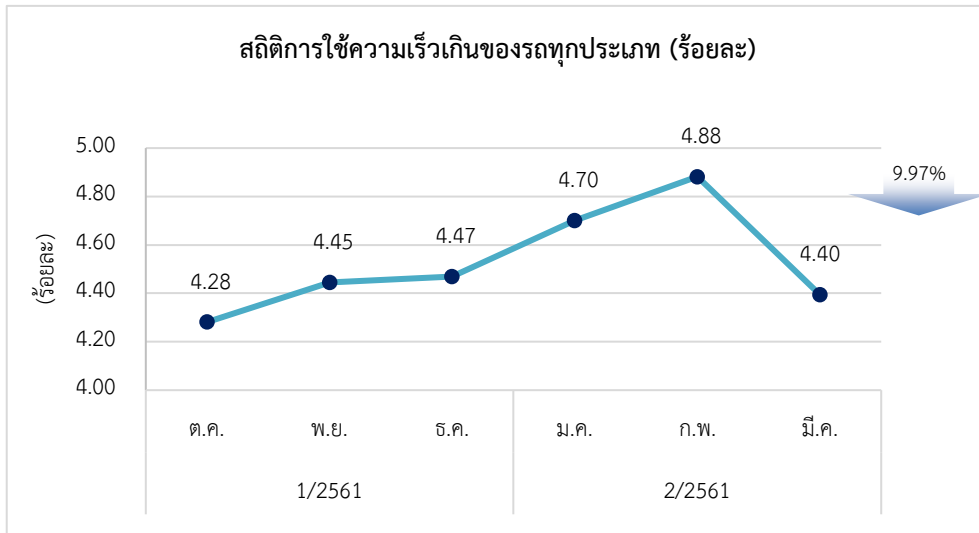
### 8. การวิเคราะห์การกระทำผิดจากระบบ GPS

ในเดือนมีนาคม 2561 มีรถทุกประเภทที่ติดตั้ง GPS การกระทำผิดร้อยละ 42.47 ร้อยละการกระทำผิดเปลี่ยนแปลงลดลงร้อยละ 0.57 เมื่อเทียบกับเดือนกุมภาพันธ์ 2561

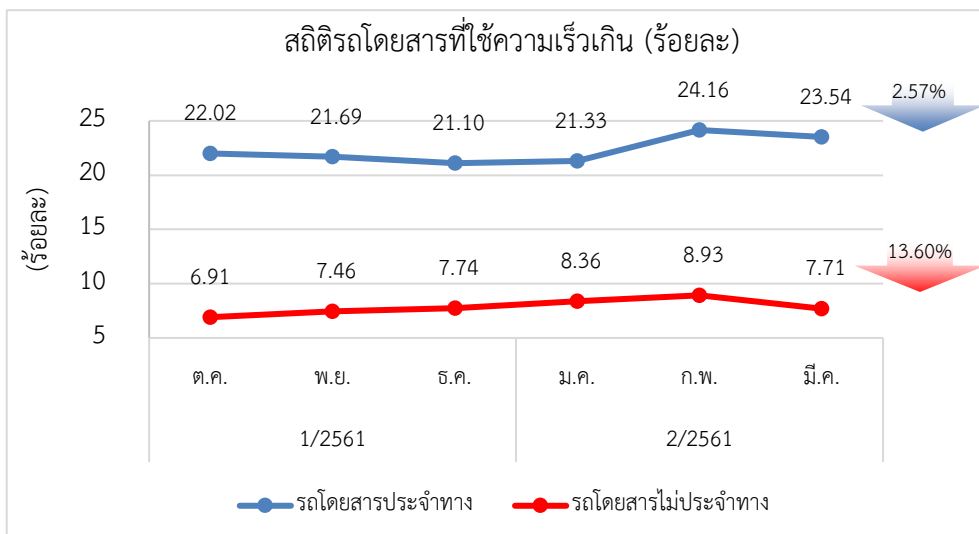


#### 8.1 สถิติการใช้ความเร็วเกิน

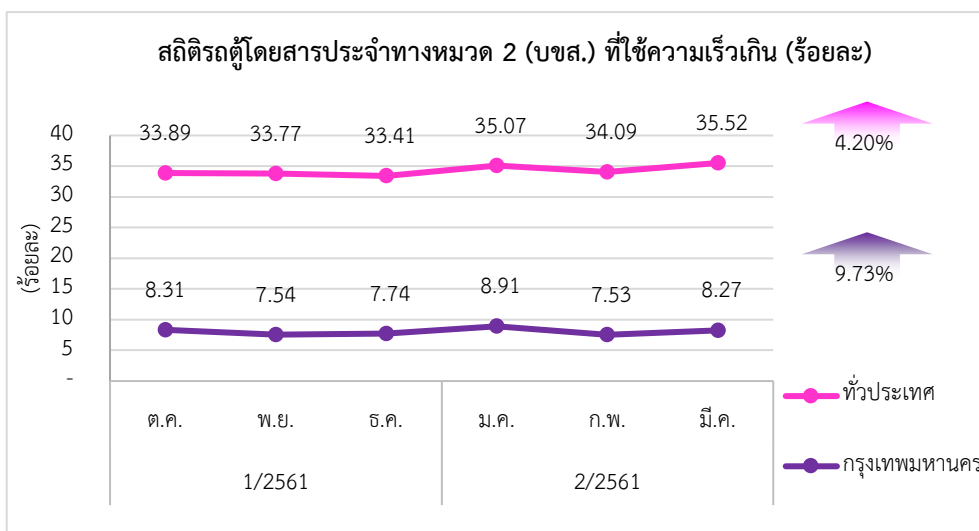
1) สถิติของรถทุกประเภท ในเดือนมีนาคม 2561 พบว่ารถทุกประเภทที่ติดตั้ง GPS มีการใช้ความเร็วเกินร้อยละ 4.40 มีอัตราการเปลี่ยนแปลงลดลงร้อยละ 9.97 เมื่อเทียบกับเดือนกุมภาพันธ์ 2561



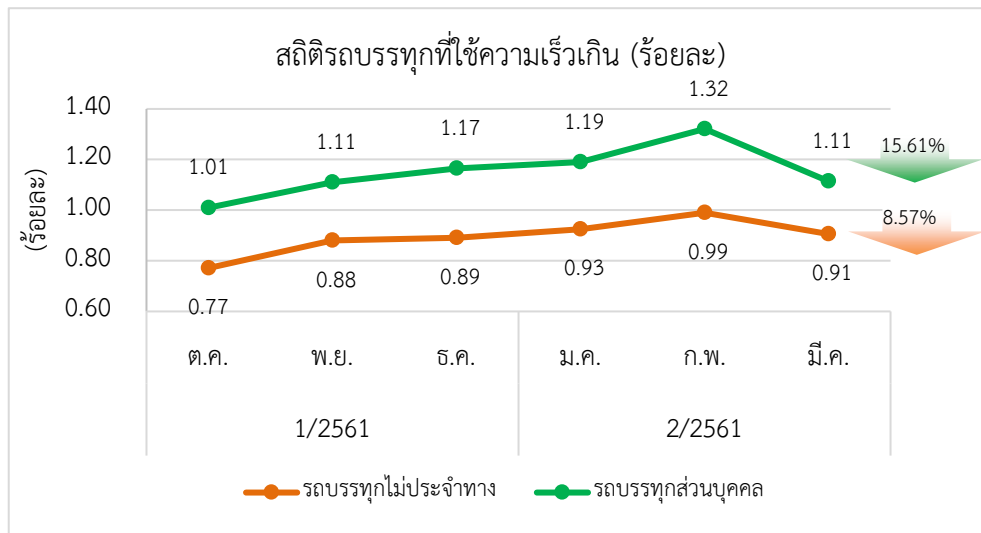
2) รถโดยสาร ในเดือนมีนาคม 2561 พบรถโดยสารที่ติดตั้งระบบ GPS มีการใช้ความเร็วเกินสูงที่สุดคือรถโดยสารประจำทางร้อยละ 23.54 รองลงมาคือรถโดยสารไม่ประจำทางร้อยละ 7.71 มีอัตราการเปลี่ยนแปลงลดลงร้อยละ 2.57 และ 13.60 ตามลำดับ เมื่อเทียบกับเดือนกุมภาพันธ์ 2561



3) รถตู้โดยสารประจำทาง หมวด 2 (ขส.) ในเดือนมีนาคม 2561 พบรถตู้โดยสารประจำทาง หมวด 2 (ขส.) ที่ติดตั้งระบบ GPS มีการใช้ความเร็วเกินโดยเฉลี่ยทั่วประเทศร้อยละ 35.52 ในเขตกรุงเทพมหานครร้อยละ 8.27 มีอัตราการเปลี่ยนแปลงเพิ่มขึ้นร้อยละ 4.20 และ 9.73 ตามลำดับ เมื่อเทียบกับเดือนกุมภาพันธ์ 2561

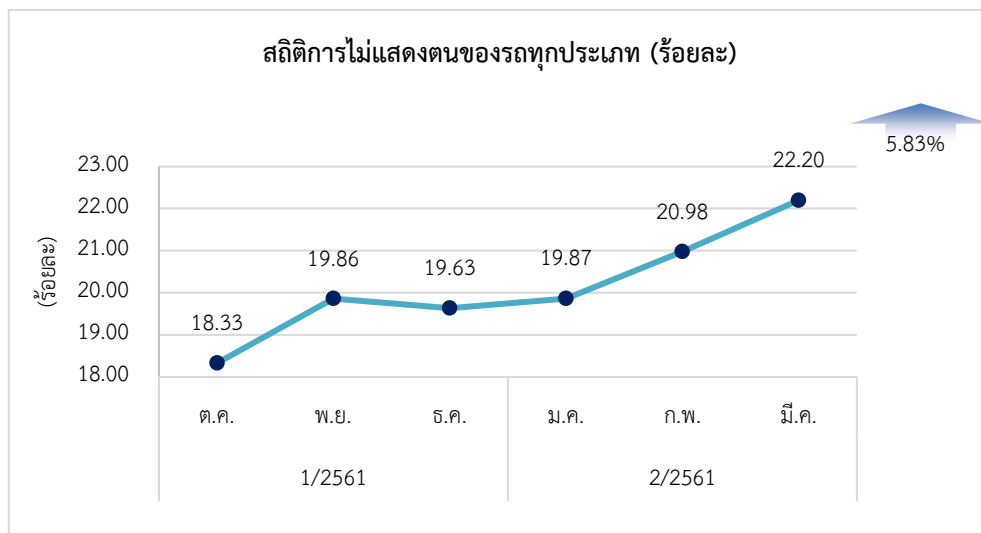


4) รถบรรทุก ในเดือนมีนาคม 2561 พบรถบรรทุกที่ติดตั้งระบบ GPS มีการใช้ความเร็วเกินสูงที่สุดคือรถบรรทุกส่วนบุคคลร้อยละ 1.11 รองลงมาคือรถบรรทุกไม่ประจำทางร้อยละ 0.91 มีอัตราการเปลี่ยนแปลงลดลงร้อยละ 15.61 และ 8.57 ตามลำดับ เมื่อเทียบกับเดือนกุมภาพันธ์ 2561



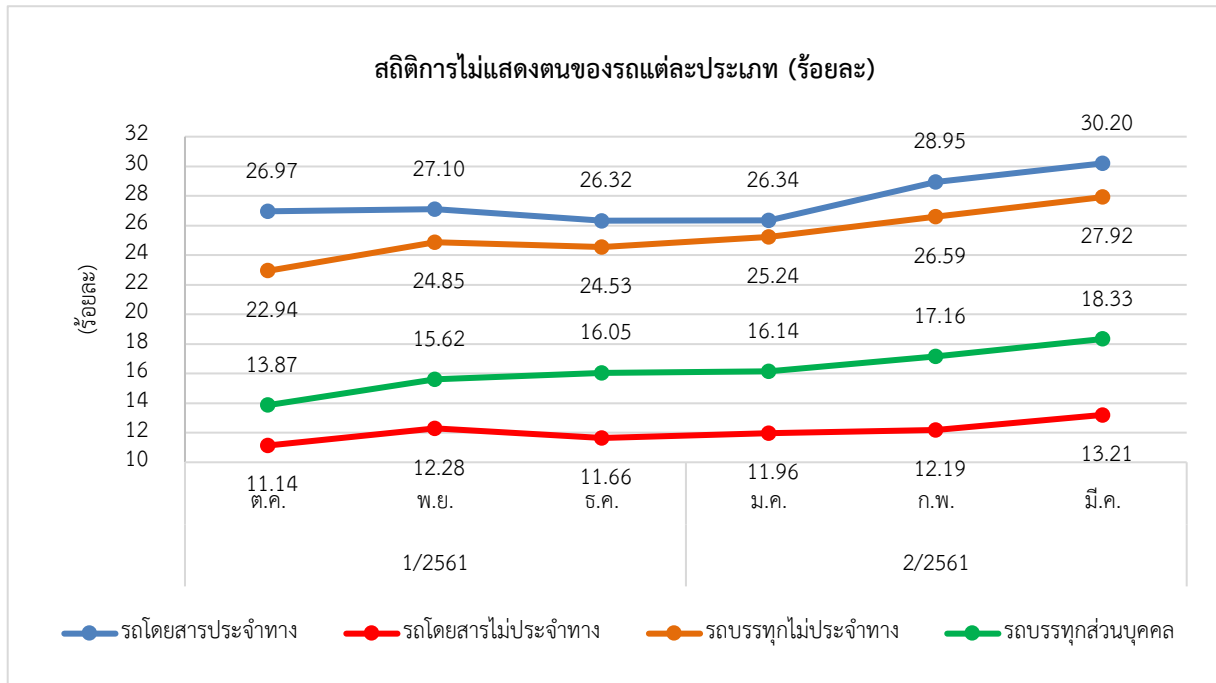
## 8.2 สถิติการไม่แสดงตน

1) สถิติของรถทุกประเภท ในเดือนมีนาคม 2561 พบว่ารถทุกประเภทที่ติดตั้ง GPS มีการไม่แสดงตนร้อยละ 22.20 มีอัตราการเปลี่ยนแปลงเพิ่มขึ้นร้อยละ 5.83 เมื่อเทียบกับเดือนกุมภาพันธ์ 2561



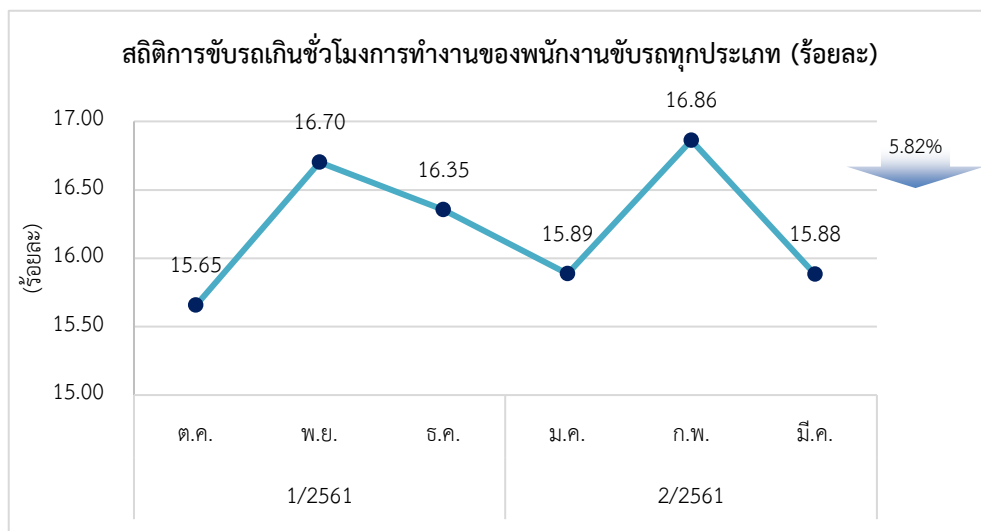
2) สถิติของรถแต่ละประเภท สถิติการไม่แสดงตนของพนักงานขับรถแต่ละประเภทจากระบบ GPS ในเดือนกุมภาพันธ์ 2561 พบว่ารถโดยสารประจำทางไม่แสดงตนสูงที่สุดร้อยละ 30.20 รองลงมาคือรถบรรทุกไม่ประจำทางร้อยละ 27.92 รถบรรทุกส่วนบุคคลร้อยละ 18.33 และรถโดยสารไม่ประจำทาง ร้อยละ 13.21 ตามลำดับ



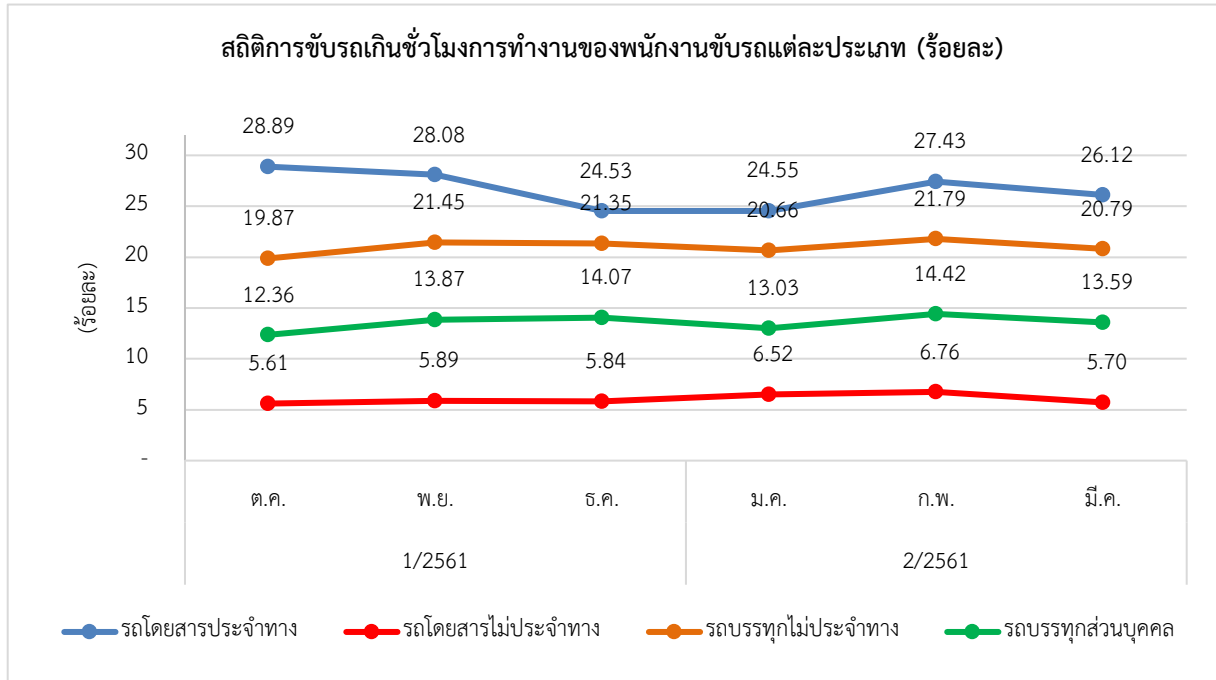


### 8.3 สถิติการขับรถเกินชั่วโมงการทำงานของพนักงานขับรถ

1) สถิติของรถทุกประเภท ในเดือนมีนาคม 2561 พบว่ารถทุกประเภทที่ติดตั้ง GPS มีการขับรถเกินชั่วโมงการทำงานร้อยละ 15.88 มีอัตราการเปลี่ยนแปลงลดลงร้อยละ 5.82 เมื่อเทียบกับเดือนกุมภาพันธ์ 2561

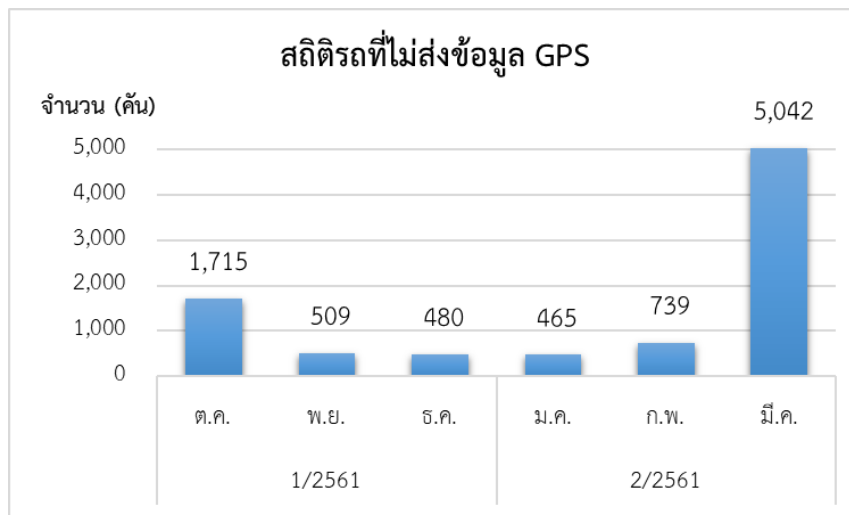


2) สถิติของรถแต่ละประเภท สถิติการขับรถเกินชั่วโมงการทำงานของพนักงานขับรถแต่ละประเภทจากระบบ GPS ในเดือนมีนาคม 2561 พบว่ารถโดยสารประจำทางมีชั่วโมงการทำงานเกินสูงสุดร้อยละ 26.12 รองลงมาคือรถบรรทุกไม่ประจำทางร้อยละ 20.79 รถบรรทุกส่วนบุคคลร้อยละ 13.59 และรถโดยสารไม่ประจำทางร้อยละ 5.70 ตามลำดับ



### 9. สถิติรถที่ไม่ส่งข้อมูล GPS ให้กรมการขนส่งทางบก

ศูนย์บริหารจัดการเดินรถระบบ GPS กรมการขนส่งทางบกได้ตรวจสอบรถที่ติดตั้งเครื่อง GPS แต่ไม่ส่งข้อมูลการเดินรถ ซึ่งทางผู้ให้บริการติดตามรถ (Vendor) แจ้งผู้ประกอบการขนส่งหรือเจ้าของรถแล้ว แต่ไม่นำรถมาดำเนินการแก้ไขปรับปรุงเครื่อง GPS ให้ใช้งานได้เป็นปกติ หรือไม่ชำระค่าบริการจึงเป็นเหตุให้ผู้ให้บริการระบบติดตามรถต้องงดให้บริการส่งข้อมูลการเดินรถ



ในเดือนมีนาคม 2561 มีรถที่ไม่ส่งข้อมูลการเดินรถจากระบบ GPS ให้กับศูนย์บริหารจัดการเดินรถระบบ GPS กรมการขนส่งทางบก (เป็นข้อมูลจากผู้ให้บริการระบบติดตามรถ (Vendor) แจ้งให้ศูนย์ GPS ขบ. ทราบ) มีจำนวนทั้งสิ้น 5,042 คัน

- รถโดยสารประจำทาง	925 คัน
- รถโดยสารไม่ประจำทาง	2,401 คัน
- รถบรรทุกลากจูง	1,532 คัน
- รถบรรทุกวัตถุอันตราย	184 คัน
<b>รวม</b>	<b>5,042 คัน</b>

# ภาคผนวก

## รายงานสถิติการกระทำความผิดจากระบบ GPS

### ประจำเดือนมีนาคม 2561

ตารางที่ 1.1 การกระทำความผิดจากระบบ GPS ของรถทั่วประเทศ ( คัน ) หน่วย : คัน

วันที่	1 มี.ค. 2 มี.ค. 3 มี.ค. 4 มี.ค. 5 มี.ค. 6 มี.ค. 7 มี.ค. 8 มี.ค. 9 มี.ค. 10 มี.ค. 11 มี.ค. 12 มี.ค. 13 มี.ค. 14 มี.ค. 15 มี.ค. 16 มี.ค. 17 มี.ค. 18 มี.ค. 19 มี.ค. 20 มี.ค. 21 มี.ค. 22 มี.ค. 23 มี.ค. 24 มี.ค. 25 มี.ค. 26 มี.ค. 27 มี.ค. 28 มี.ค. 29 มี.ค. 30 มี.ค. 31 มี.ค.																															ค่าเฉลี่ยจำนวนรถ ที่กระทำผิด	
	รถโดยสาร			รถบรรทุก			ส่วนบุคคล			รวม																							
รถโดยสาร	ความเร็วเกิน	4,430	4,562	4,418	4,791	4,648	4,475	4,403	4,470	4,434	4,582	4,759	4,553	4,273	4,143	2,400	4,654	4,494	3,538	4,621	4,485	4,228	4,365	4,657	4,071	3,904	4,755	4,018	4,271	4,288	4,559	4,567	4,349
	ไม่แสดงตน	5,158	5,385	5,310	5,332	5,365	5,163	5,221	5,873	7,278	5,982	4,707	5,599	6,710	5,241	5,220	5,477	5,307	5,253	5,648	5,337	5,320	5,359	5,499	323	6,864	5,599	5,657	5,624	5,731	5,688	5,495	5,580
	ชั่วโมงการทำงานเกิน	4,584	5,356	5,060	5,635	5,609	4,985	5,021	4,029	5,538	5,269	5,234														4,674	4,933	4,162	3,735	3,762	4,761	4,646	4,833
รถบรรทุก	ความเร็วเกิน	4,026	4,248	4,344	4,197	4,051	3,918	4,039	4,376	4,290	4,410	4,264	4,039	3,937	3,910	1,880	4,267	4,103	2,913	4,083	3,984	3,959	4,080	4,174	3,492	3,042	3,775	3,342	3,721	3,903	3,959	3,812	3,888
	ไม่แสดงตน	5,093	6,173	5,945	4,787	5,927	5,788	4,783	9,137	12,361	6,564	3,996	10,433	10,665	6,133	6,296	6,588	5,719	4,922	6,112	6,080	6,420	6,340	6,516	374	10,070	6,335	6,161	6,190	6,259	6,403	5,563	6,659
	ชั่วโมงการทำงานเกิน	2,914	3,260	3,506	3,401	3,103	2,649	2,746	2,265	3,651	3,609	3,415														2,654	2,843	2,171	2,046	2,143	2,502	2,810	2,872
ส่วนบุคคล	ความเร็วเกิน	823	867	881	631	874	1,001	993	984	877	915	544	814	949	892	365	984	892	432	859	976	1,004	1,052	1,008	785	361	865	798	983	999	980	892	848
	ไม่แสดงตน	21,319	25,552	23,717	15,414	24,025	26,909	24,930	30,946	32,833	25,347	12,819	30,470	32,401	28,193	28,376	27,967	25,361	16,784	25,801	28,462	29,489	29,260	29,185	2,437	23,853	27,242	29,208	22,950	29,792	29,216	26,358	26,139
	ชั่วโมงการทำงานเกิน	19,314	20,324	20,421	14,963	17,920	22,214	22,630	19,345	20,490	20,310	13,950														12,106	19,350	21,767	21,510	21,906	21,607	20,596	19,485
รวม	ความเร็วเกิน	696	745	755	597	764	791	722	751	639	707	471	676	684	687	277	705	701	406	693	757	764	731	726	580	413	682	639	711	681	680	646	661
	ไม่แสดงตน	9,066	10,309	10,078	7,616	10,232	10,732	10,245	13,321	14,750	10,649	6,304	14,424	14,800	10,866	11,021	10,139	10,601	8,068	10,711	10,913	11,232	11,051	10,913	817	12,225	10,930	11,065	11,278	11,203	11,021	10,570	10,878
	ชั่วโมงการทำงานเกิน	8,259	8,564	8,972	7,422	8,565	9,068	8,967	7,625	8,010	8,724	6,627														6,210	8,242	7,738	7,645	7,747	7,733	7,867	7,999

ตารางที่ 1.2 การกระทำความผิดจากระบบ GPS ของรถทั่วประเทศ ( ร้อยละ ) หน่วย : ร้อยละ

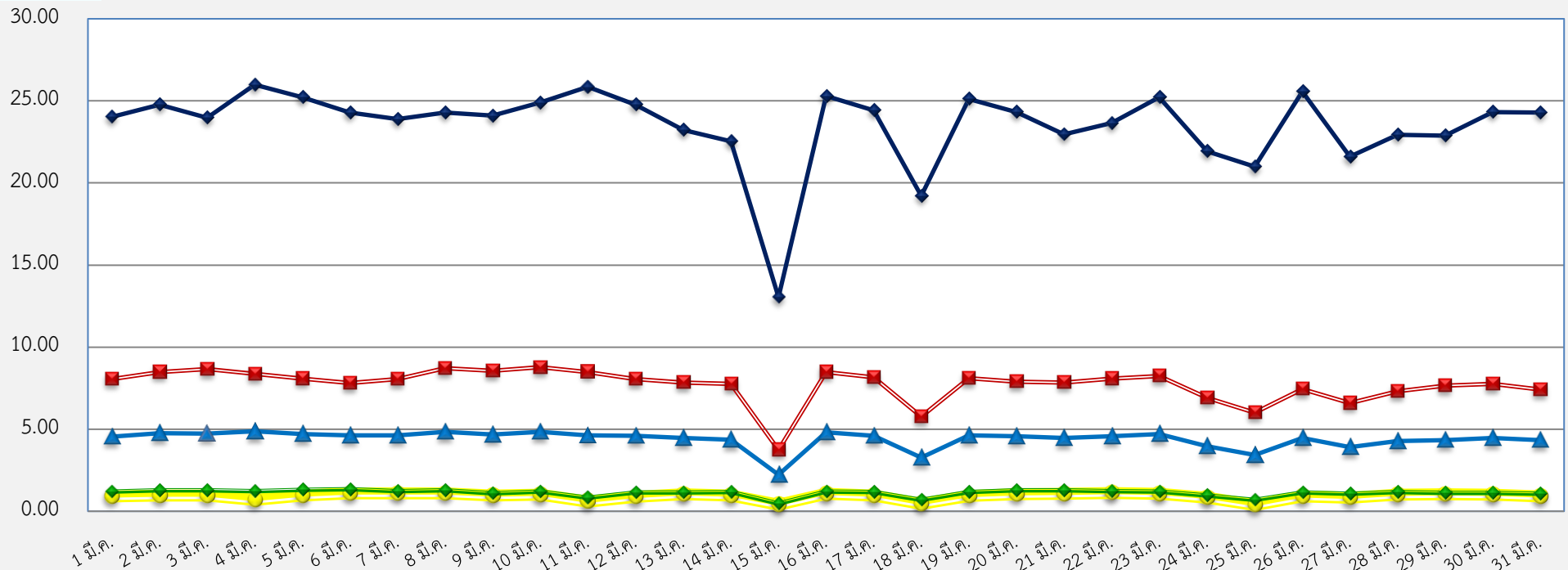
วันที่	1 มี.ค. 2 มี.ค. 3 มี.ค. 4 มี.ค. 5 มี.ค. 6 มี.ค. 7 มี.ค. 8 มี.ค. 9 มี.ค. 10 มี.ค. 11 มี.ค. 12 มี.ค. 13 มี.ค. 14 มี.ค. 15 มี.ค. 16 มี.ค. 17 มี.ค. 18 มี.ค. 19 มี.ค. 20 มี.ค. 21 มี.ค. 22 มี.ค. 23 มี.ค. 24 มี.ค. 25 มี.ค. 26 มี.ค. 27 มี.ค. 28 มี.ค. 29 มี.ค. 30 มี.ค. 31 มี.ค.																															ค่าเฉลี่ยร้อยละ ที่กระทำผิด	
	รถโดยสาร			รถบรรทุก			ส่วนบุคคล			รวม																							
รถโดยสาร	ความเร็วเกิน	24.03	24.76	23.98	25.99	25.22	24.28	23.90	24.28	24.10	24.91	25.86	24.77	23.24	22.53	13.04	25.30	24.41	19.22	25.10	24.32	22.95	23.65	25.22	21.92	21.00	25.58	21.62	22.93	22.89	24.33	24.30	23.54
	ไม่แสดงตน	27.98	29.22	28.82	28.92	29.11	28.01	28.34	31.90	39.55	32.52	25.57	30.46	36.49	28.50	28.37	29.77	28.83	28.53	30.68	28.94	28.88	29.04	29.78	1.74	36.92	30.12	30.44	30.19	30.59	30.35	29.23	30.20
	ชั่วโมงการทำงานเกิน	24.87	29.07	27.47	30.56	30.44	27.05	27.26	21.89	30.10	28.65	28.44	-	-	-	-	-	-	-	-	-	-	-	-	-	25.14	26.53	22.39	20.05	20.08	25.40	24.72	26.12
รถบรรทุก	ความเร็วเกิน	8.04	8.48	8.67	8.37	8.08	7.82	8.06	8.72	8.55	8.78	8.49	8.04	7.83	7.77	3.74	8.48	8.15	5.78	8.09	7.89	7.83	8.07	8.25	6.90	6.01	7.45	6.59	7.31	7.65	7.75	7.43	7.71
	ไม่แสดงตน	10.17	12.32	11.86	9.55	11.83	11.55	9.54	18.20	24.63	13.07	7.95	20.78	21.21	12.18	12.52	13.10	11.35	9.76	12.11	12.04	12.70	12.55	12.88	0.74	19.88	12.51	12.14	12.16	12.26	12.54	10.84	13.21
	ชั่วโมงการทำงานเกิน	5.82	6.51	7.00	6.79	6.19	5.28	5.48	4.51	7.27	7.18	6.80	-	-	-	-	-	-	-	-	-	-	-	-	-	5.24	5.61	4.28	4.02	4.20	4.90	5.47	5.70
ส่วนบุคคล	ความเร็วเกิน	0.90	0.94	0.96	0.68	0.95	1.09	1.08	1.08	0.96	1.00	0.59	0.89	1.03	0.96	0.39	1.06	0.96	0.46	0.92	1.04	1.07	1.11	1.06	0.82	0.38	0.90	0.83	1.02	1.03	1.01	0.91	0.91
	ไม่แสดงตน	23.20	27.78	25.75	16.73	26.08	29.20	27.18	33.87	35.93	27.67	13.95	33.20	35.16	30.41	30.55	30.10	27.20	17.94	27.51	30.25	31.31	30.88	30.65	2.55	24.90	28.46	30.35	23.73	30.72	30.14	26.88	27.92
	ชั่วโมงการทำงานเกิน	21.02	22.09	22.17	16.24	19.45	24.11	24.68	21.17	22.43	22.17	15.18	-	-	-	-	-	-	-	-	-	-	-	-	-	12.64	20.22	22.62	22.24	22.59	22.29	21.00	20.79
รวม	ความเร็วเกิน	1.18	1.26	1.28	1.22	1.29	1.34	1.23	1.27	1.08	1.20	0.82	1.14	1.15	1.16	0.47	1.18	1.17	0.68	1.16	1.26	1.28	1.22	1.21	0.96	0.68	1.13	1.06	1.17	1.12	1.12	1.06	1.11
	ไม่แสดงตน	15.41	17.50	17.09	15.54	17.34	18.18	17.39	22.61	25.04	18.05	11.02	24.38	24.98	18.28	18.52	17.03	17.77	13.50	17.92	18.21	18.75	18.40	18.12	1.35	20.23	18.11	18.31	18.56	18.41	18.11	17.26	18.33
	ชั่วโมงการทำงานเกิน	14.04	14.54	15.21	15.15	14.51	15.36	15.22	12.94	13.60	14.79	11.59	-	-	-	-	-	-	-	-	-	-	-	-	-	10.28	13.66	12.80	12.58	12.73	12.70	12.85	13.59
ค่าเฉลี่ยรวม	ความเร็วเกิน	4.55	4.75	4.73	4.87	4.71	4.63	4.63	4.83	4.68	4.84	4.61	4.59	4.47	4.36	2.23	4.80	4.60	3.28	4.61	4.58	4.46	4.57	4.71	3.97	3.42	4.47	3.89	4.27	4.34	4.47	4.32	4.40
	ไม่แสดงตน	18.53	21.61	20.51	15.81	20.73	22.11	20.61	27.08	30.71	22.14	12.78	27.75	29.34	22.83	23.03	22.69	21.19	15.77	21.70	22.78	23.52	23.24	23.21	1.75	23.51	22.24	23.05	20.28	23.28	22.99	20.92	22.20
	ชั่วโมงการทำงานเกิน	16.00	17.09	17.28	14.98	16.02	17.71	17.96	15.20	17.22	17.29	13.42	-	-	-	-	-	-	-	-	-	-	-	-	-	11.37	15.70	15.86	15.39	15.62	16.08	15.66	15.88

- หมายเหตุ :
- สถิติวันที่ 12 – 24 มีนาคม 2561 การกระทำความผิด ขับเกินเวลา ไม่แสดงค่าสถิติในระบบ เนื่องจากการทำงานของระบบไม่สมบูรณ์ จึงได้ไม่นำข้อมูลมาคิดคำนวณค่าเฉลี่ย
  - สถิติวันที่ 24 มีนาคม 2561 การกระทำความผิด ไม่แสดงตน มีจำนวนลดลงมากเนื่องจากการปิดปรับปรุงระบบตั้งแต่เวลา 18.00 น. ของวันที่ 24 มีนาคม 2561 ถึงเวลา 06.00 น. ของวันที่ 25 มีนาคม 2561 จึงได้ไม่นำข้อมูลมาคิดคำนวณค่าเฉลี่ย

กราฟที่ 1 ร้อยละรถที่มีความเร็วเกิน

สถิติรถที่มีความเร็วเกินในรถแต่ละประเภท (ร้อยละ)

ร้อยละ



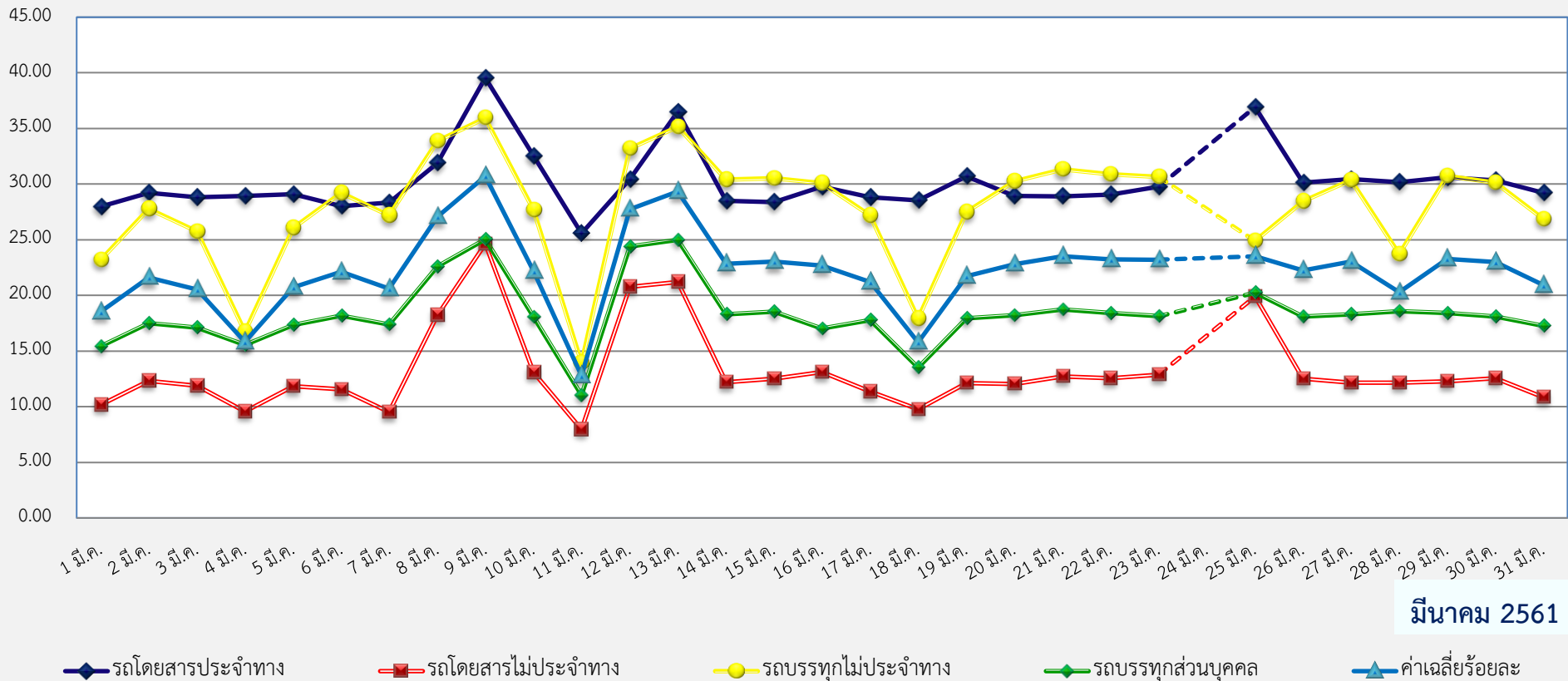
มีนาคม 2561

- รถโดยสารประจำทาง
- รถโดยสารไม่ประจำทาง
- รถบรรทุกไม่ประจำทาง
- รถบรรทุกส่วนบุคคล
- ค่าเฉลี่ยร้อยละ

กราฟที่ 2 ร้อยละการไม่แสดงตนของพนักงานขับรถ

สถิติการไม่แสดงตนของพนักงานขับรถในรถแต่ละประเภท (ร้อยละ)

ร้อยละ



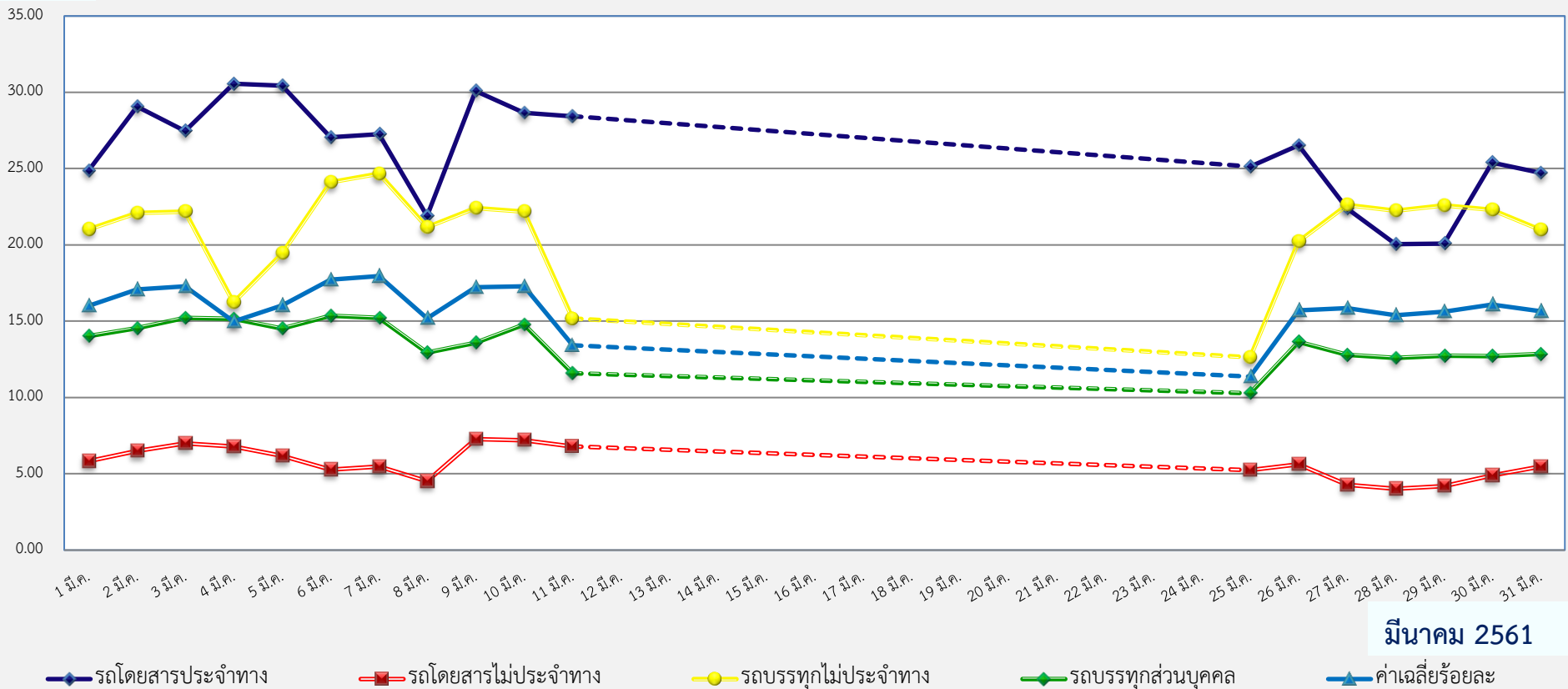
มีนาคม 2561

หมายเหตุ : สถิติวันที่ 24 มีนาคม 2561 การกระทำความผิด ไม่แสดงตน มีจำนวนลดลงมากเนื่องจากมีการปิดปรับปรุงระบบตั้งแต่วันที่ 18.00 น. ของวันที่ 24 มีนาคม 2561 ถึงเวลา 06.00 น. ของวันที่ 25 มีนาคม 2561 จึงได้ไม่นำข้อมูลมาคิดคำนวณค่าเฉลี่ย

กราฟที่ 3 ร้อยละการขั้รถเกินชั่วโมงการทำงานของพนักงานขั้รถ

สถิติการทำงานเกินของพนักงานขั้รถในรถแต่ละประเภท (ร้อยละ)

ร้อยละ



มีนาคม 2561

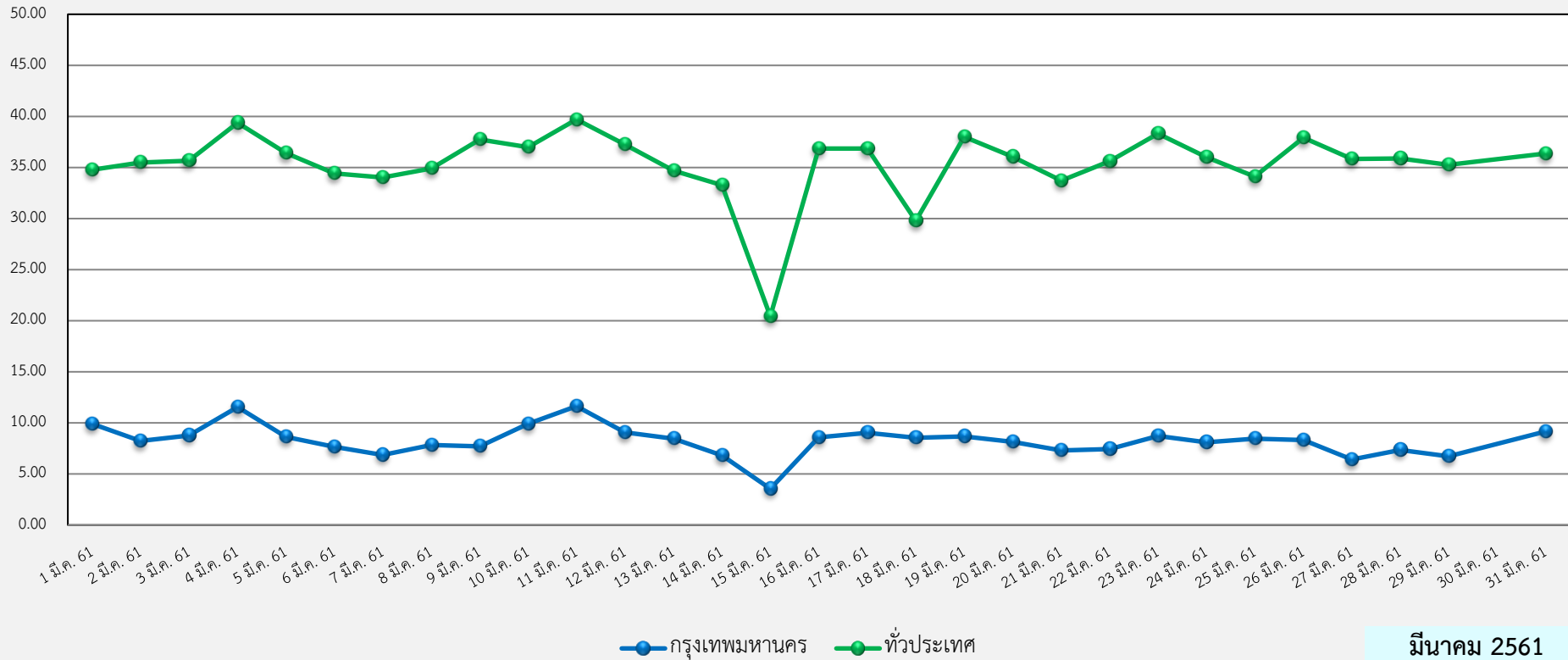
หมายเหตุ : สถิติวันที่ 12 - 24 มีนาคม 2561 การกระทำความผิด ขั้เกินเวลา ไม่แสดงค่าสถิติในระบบ เนื่องจากการทำงานของระบบไม่สมบูรณ์ จึงได้ไม่นำข้อมูลมาคิดคำนวณค่าเฉลี่ย

วันที่	วันที่																															
	1 มี.ค.	2 มี.ค.	3 มี.ค.	4 มี.ค.	5 มี.ค.	6 มี.ค.	7 มี.ค.	8 มี.ค.	9 มี.ค.	10 มี.ค.	11 มี.ค.	12 มี.ค.	13 มี.ค.	14 มี.ค.	15 มี.ค.	16 มี.ค.	17 มี.ค.	18 มี.ค.	19 มี.ค.	20 มี.ค.	21 มี.ค.	22 มี.ค.	23 มี.ค.	24 มี.ค.	25 มี.ค.	26 มี.ค.	27 มี.ค.	28 มี.ค.	29 มี.ค.	30 มี.ค.	31 มี.ค.	
กรุงเทพมหานคร	จำนวน(คัน)	498	414	440	581	435	385	345	394	386	497	584	455	423	342	178	430	453	428	435	407	365	373	438	414	432	427	328	376	346	455	470
	ร้อยละ	9.89	8.22	8.74	11.53	8.64	7.65	6.86	7.84	7.68	9.90	11.64	9.06	8.43	6.82	3.55	8.58	9.04	8.53	8.68	8.13	7.29	7.43	8.71	8.08	8.44	8.33	6.40	7.34	6.75	8.88	9.16
ทั่วประเทศ	จำนวน(คัน)	1,751	1,787	1,796	1,985	1,834	1,733	1,711	1,754	1,897	1,857	1,993	1,871	1,741	1,669	1,025	1,848	1,847	1,495	1,905	1,805	1,689	1,787	1,926	1,845	1,746	1,943	1,836	1,840	1,807	2,005	1,866
	ร้อยละ	34.79	35.50	35.68	39.40	36.42	34.44	34.02	34.91	37.75	37.01	39.71	37.27	34.71	33.29	20.44	36.86	36.87	29.78	38.02	36.04	33.73	35.60	38.31	36.03	34.09	37.91	35.85	35.90	35.25	39.14	36.37

กราฟที่ 4 ร้อยละรถตู้โดยสารที่มีความเร็วเกิน

ร้อยละ

สถิติรถตู้โดยสารประจำทาง หมวด 2(บขส.)ที่มีความเร็วเกิน (ร้อยละ)



มีนาคม 2561